

# LIEBHERR

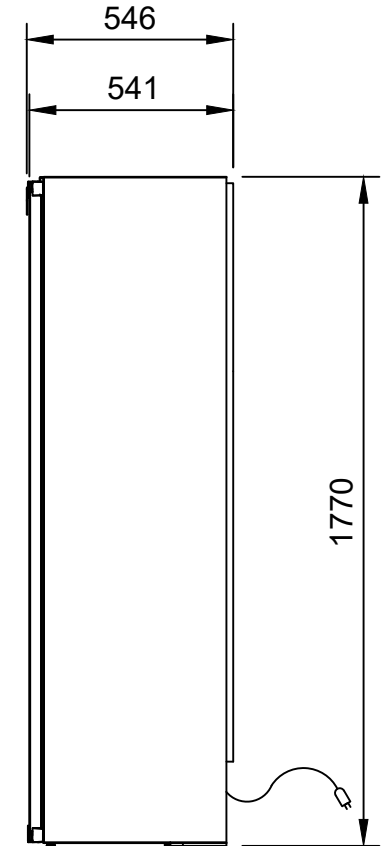
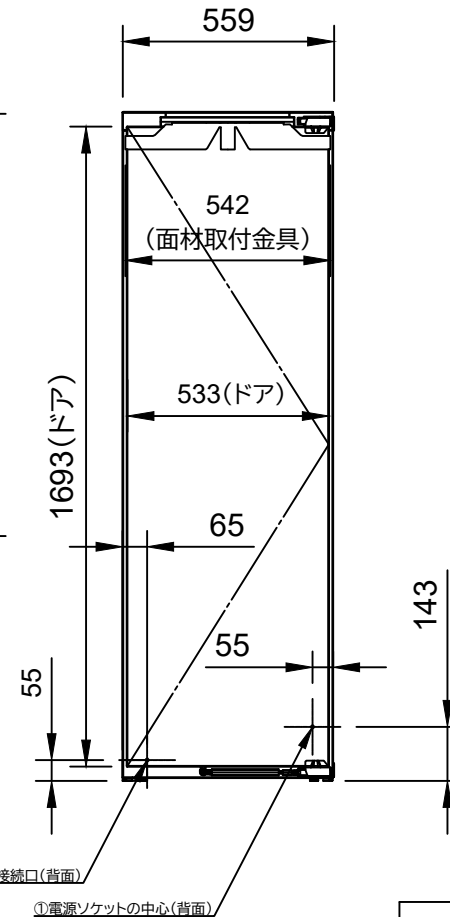
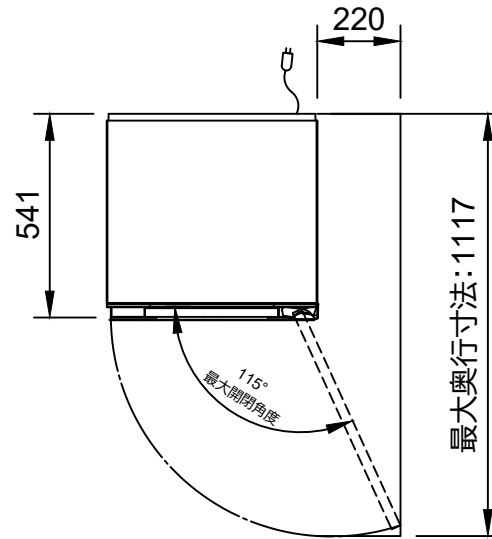
平面図

正面図

側面図

ビルトイン専用冷凍庫 - 仕様・外形寸法図	
型式	SIFNh 5188 Peak

仕様		
設置方式	ビルトイン	
カラー	ホワイト(機器本体)	
外形寸法 幅×奥行×高さ[mm]	559×546×1770	
製品質量[kg]	82.1	
左:定格内容積[L]	冷凍室	-
	バイオフィレッシュ室	-
右:有効収納容積[L]	冷凍室	249 / 200
	合計	249 / 200
通常のドア吊元 / 交換可否	左 / 可	
定格電圧[V]	単相220 - 240V	
電源	単相100V 50/60Hz	
昇圧トランス	要 ※1	
定格電流[A]	1.3	
消費電力[W]	312	
機器周辺適用外気温[°C]	10~43	
冷却方式	冷気循環(間接冷却)方式	
霜取方式(冷凍室)	自動方式	
冷媒の種類	R600a	
アイスメーカー 給水二次側接続工事	要 ※2	



**【重要】ビルトイン専用機器です。**  
 ・設置に際しては専用のキャビネットをご用意ください。  
 ・ドアの面材、およびハンドルは付属されておりません。

※詳細は別紙の「設置マニュアル」をご参照ください。

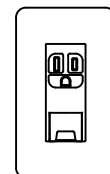
②給水ホース接続口(背面)

①電源ソケットの中心(背面)

ドアの開閉角度 = 90°で庫内のトレイ等は引き出し可能です。

①電源ケーブル(背面):2m

②アイスメーカー 給水接続口(背面):G 3/4 オスネジ



<一次側 電源設備>

1. 定格15A以上、単相100Vの専用回路を設けてください。
2. 埋め込みアースターミナル付接地コンセントを設けてください。  
 コンセント - パナソニック電工 品番:WN1131 相当品

※1

- ・製品本体とは別途、設置スペースの確保をお願いいたします。  
 外形寸法(幅×奥行×高さ):135×165×115mm

※2

- ・自動製氷機能を使用される場合は給水接続工事を要します。  
 給水設備の詳細については設置マニュアルをご確認ください。
- ・付属の給水ホース長さ:1.8m  
 オプション品にて、3mホースのご用意があります。
- ・冬期凍結の恐れのない場所に据え付けてください。  
 凍結の恐れのある場所にやむを得ず据え付ける場合は、  
 断熱材、ヒーター追加等の凍結防止対策を施してください。

※設置の詳細については設置マニュアルをご参照ください。

アイスメーカー(自動製氷)仕様		
給水圧力[MPa]	0.15~0.6	
アイストレイ容量[kg]	1.5	
24時間にできる氷の 平均量[kg]	通常運転時	0.8~1.0
	急速冷凍時	1.0~1.25

インタックSPS株式会社  
 No.2306-0320